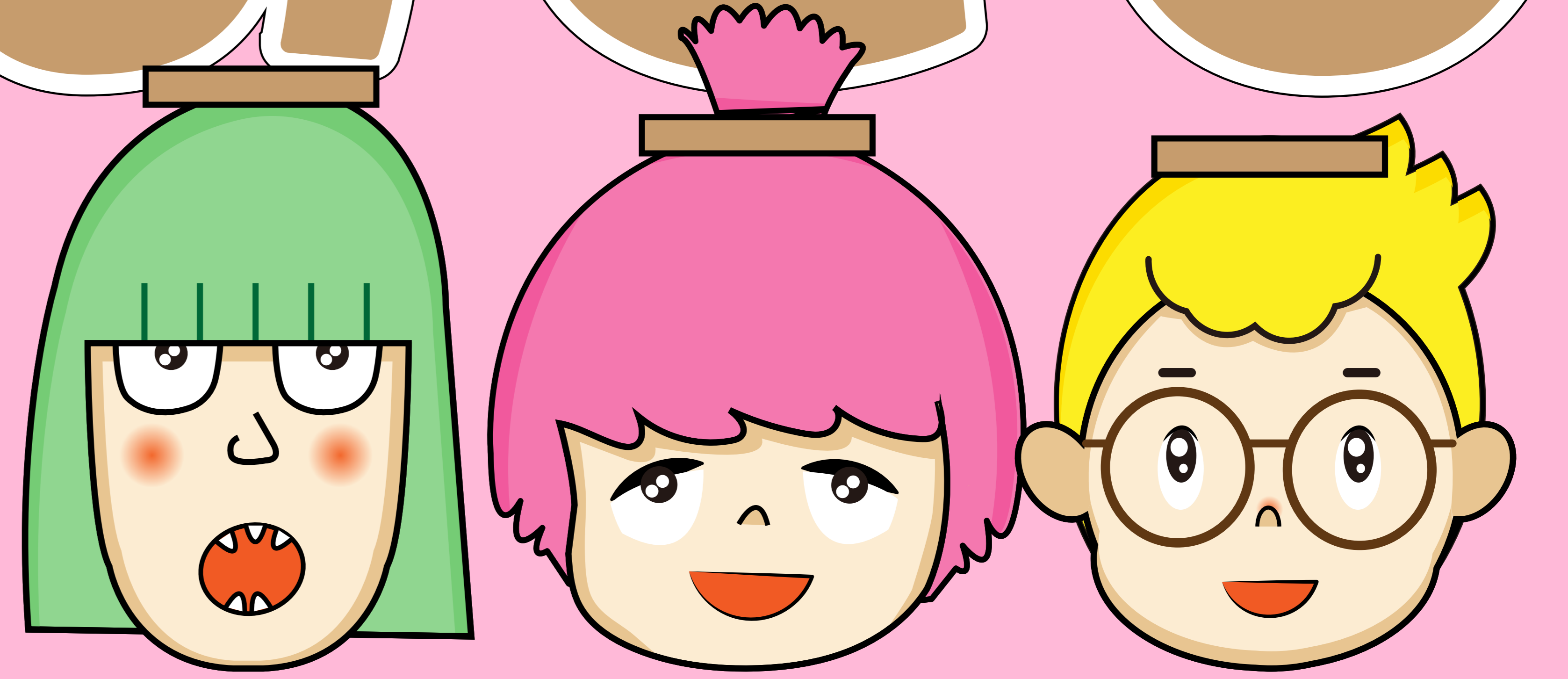


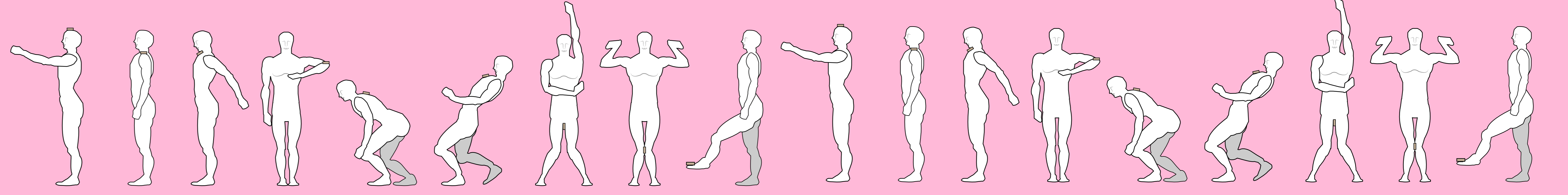
# かまぼこおとし あそびがた



## じゅんばん

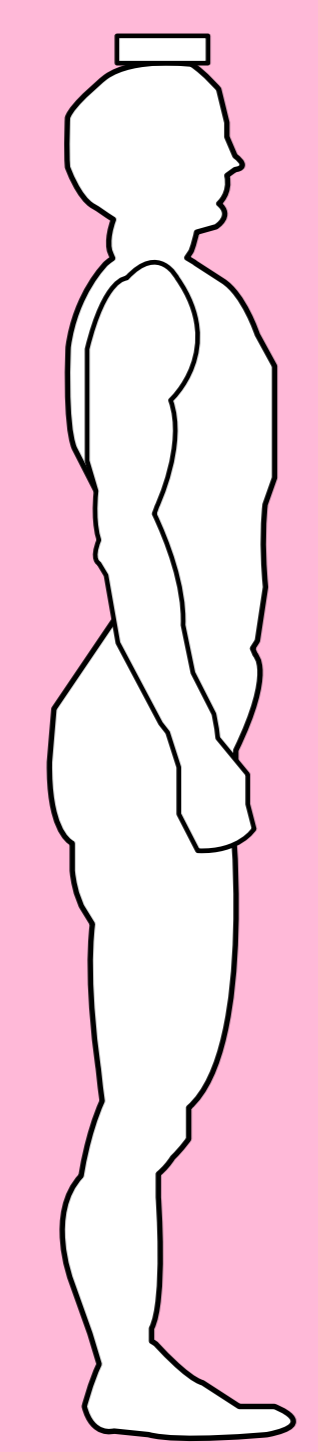
- 1 **あたま**
- 2 **かた**
- 3 **あご**
- 4 **うで**
- 5 **むね**  
(おぼろ)
- 6 **せなか**  
(おしり)
- 7 **また**
- 8 **ひざ**
- 9 **あし**

## ルール



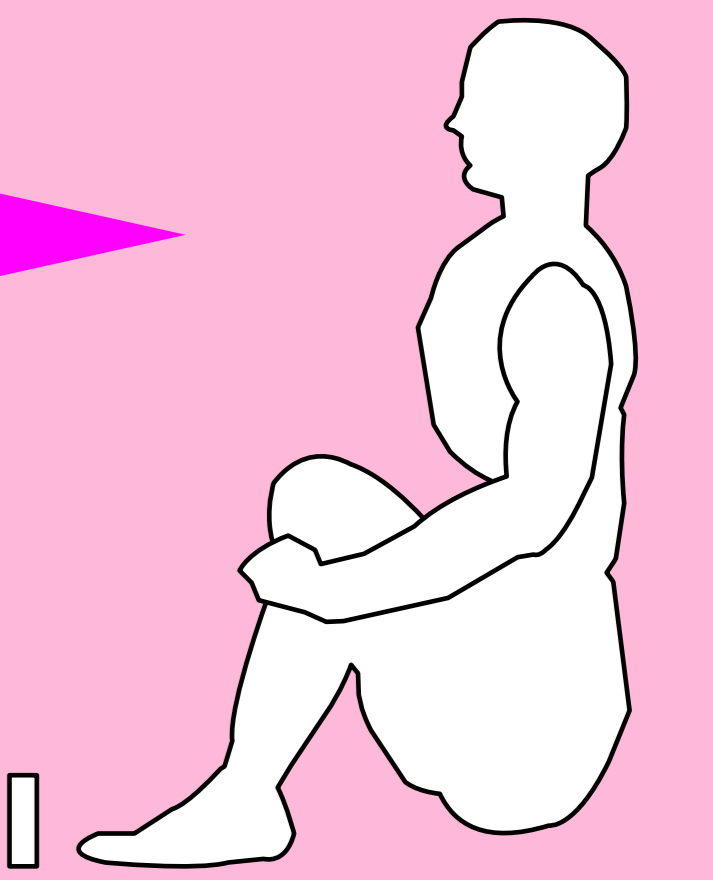
1. じゃんけん「せんこう」「こうこう」をきめる。

2. 「せんこう」は、はなれたところにすわり、かまぼこいたをよこむきにたてておく。



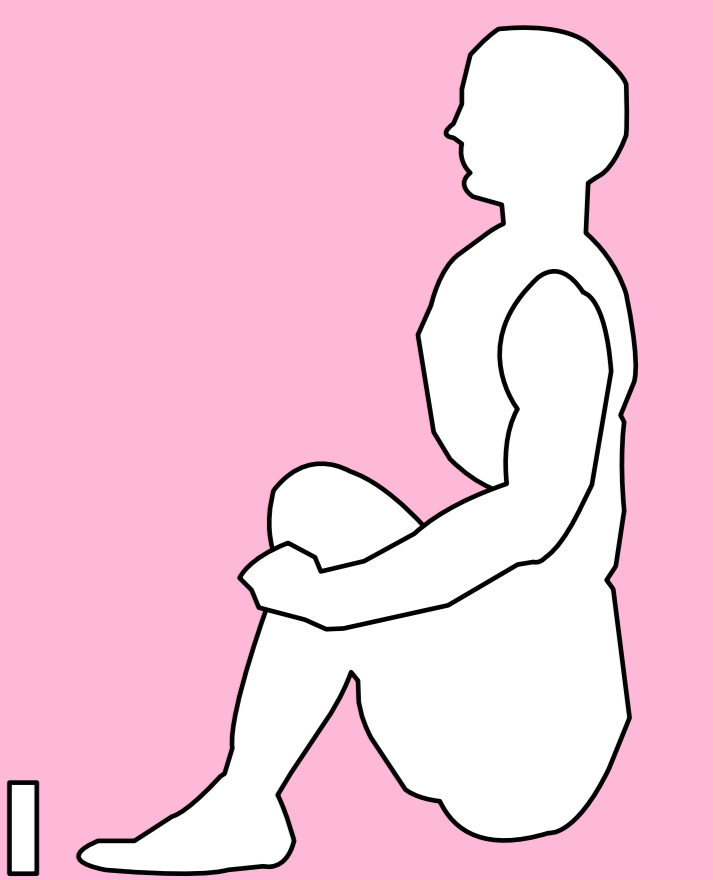
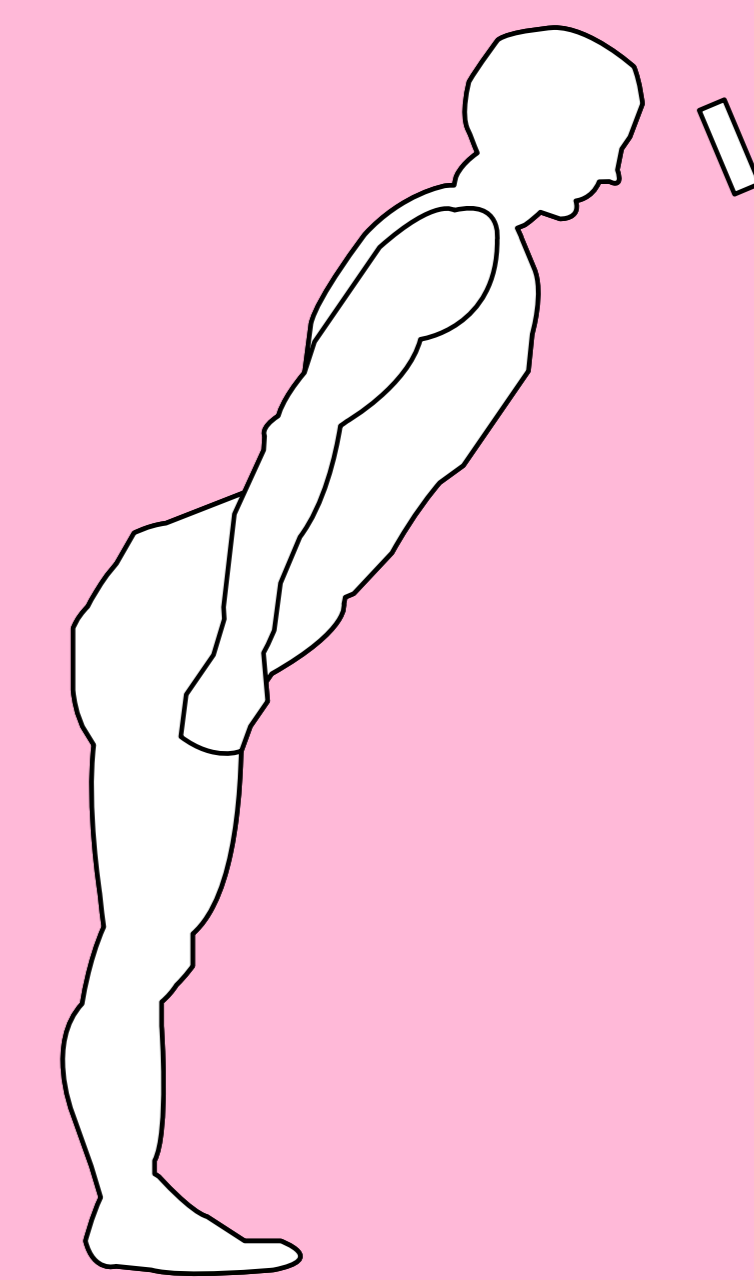
せんこう

こうこう



3. 「せんこう」は、さいしょは「あたま」のうえにかまぼこいたをのせてあいてのところまでいたをおとさないようにあるき、てをつかわずにいたをおとしてあいてのかまぼこいたをたおす。

いたをおとさないようにあるく



4. せいこうしたら、ひだりのえのじゅんばんですすんでいく。

5. とちゅうでかまぼこいたがおちたときや、てでかまぼこいたをさわってしまったとき、いたがたおれなかったときは、あいてのターンとなる。(つぎのじぶんのターンでは、しっぱいしたところからやりなおす)

6. さきにさいごまでせいこうさせたほうが勝ち。

## おたすけルール

みかたがしっぱいしたときに、せいこうしたひとがかわりに1かいだけこうげきすることができる。ぜんいんがしっぱいしたら、あいてチームのターンとなる。

かまぼこおとし  
のとうがです!



かまぼこおとし  
のきじです!

